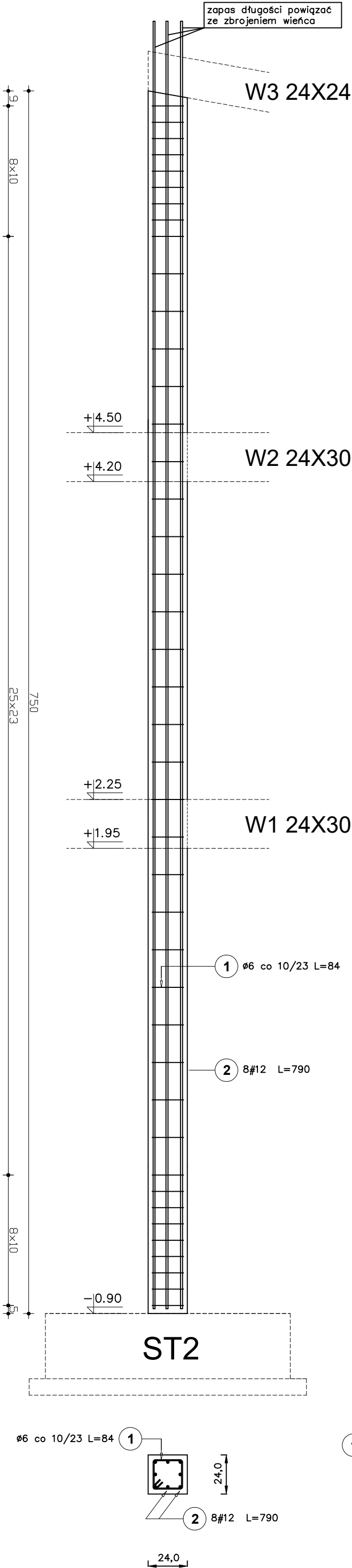



SŁUP ŻELBETOWY S5



Elementy		Nr pręta	Średnica (mm)	Długość (m)	Ilość prętów		Długość całkowita pręta (m)	
Nazwa	Ilość				w elementach	ogółem	A-0	A-III
Słup S5	2	1	6	0,84	42	84	70,56	
		2	12	7,22	8	16		115,52
Długość wg średnic (m)							71	116
Masa 1 m pręta (kg/m)							0,22	0,89
Masa łączna wg średnic (kg)							15,62	103,24
Masa łączna wg gatunku stali (kg)							15,62	103,24
Ogółem (kg)							118,86	

BETON C20/25
STAL A-III-N zbr. główne
STAL A-0 strzemiona

- Wymiary podano w centymetrach.
- Otulina zbrojenia – 3cm z każdej strony.

		BIURO PROJEKTOWE "TEKA" inż. Tomasz Kwiatkowski 82-400 Szum, ul. Gnieźnieńska 1	
Tytuł rysunku:		SŁUP ŻELBETOWY S5	
Inwestycja:		Budowa budynku garażowego na sprzęt edukacyjno-rolniczy	
Adres inwestycji:		Barlewicki, dz. nr 91/27; 91/80; 91/81; 91/82; 91/83; 196, obręb Barlewicko, gm. Szum	
Inwestor:		Powiat Szumski, ul. Mickiewicza 31, 82-400 Szum	
Projektował:		mgr inż. Jerzy Jurec upr. nr 268/Gd/74	
Opracował:		inż. Tomasz Kwiatkowski POM/0059/PW/OKb/17	
Stadium:		PROJEKT BUDOWLANY	
Branża:		KONSTRUKCJA	
Nr rys.:		K14	
Data:		01 / 2018	
Skala:		1:25	